

# 2024-2025



Deviens animateur.trice ou directeur.trice !

**BAFA**  
**BAFD**

OISE

HAUTS-DE-FRANCE

la ligue de  
l'enseignement

un avenir par l'éducation populaire

[www.ligue60.fr](http://www.ligue60.fr)

# SOMMAIRE

EDITO .....	3
NOTRE PROJET ÉDUCATIF .....	4
LE BAFA, C'EST QUOI ? .....	6
LES SESSIONS BAFA .....	7
BAFA FORMATION GÉNÉRALE : NOS DATES .....	8
LE STAGE PRATIQUE.....	10
BAFA APPROFONDISSEMENT THÉMATIQUES.....	11
BAFA APPROFONDISSEMENT : NOS DATES .....	12
LE BAFD, C'EST QUOI ? .....	14
LES SESSIONS BAFD .....	15
FORMATIONS BAFD : NOS DATES .....	16
TARIFS ET AIDES.....	17
COMMENT S'INSCRIRE ? .....	18
CONDITIONS D'INSCRIPTION.....	19
LA CLEF VOUS OUVRE DES PORTES ! .....	24
NOS FORMATIONS CONTINUES .....	25
ENVIE DE VOUS PROFESSIONNALISER ? .....	26
NOS COORDONNÉES .....	28

Photo de couverture, Freepick

Édité par la Ligue de l'enseignement de l'Oise, septembre 2024

## EDITO

«Trois axes prioritaires, traduisent les combats fondateurs du mouvement d'éducation populaire qu'est la Ligue de l'enseignement, et guident son action : **la démocratie, la laïcité et l'éducation.**



Nous aspirons ainsi, à la Ligue, à une société basée sur l'égalité des droits et des devoirs qui privilégie l'éducation et la formation tout au long de la vie de toutes et de tous. « **L'agir ensemble** » au service de l'intérêt général constitue donc la principale raison d'être de notre fédération.

Plus que jamais, ton nécessaire engagement dans la formation BAFA et BAFD rejoint notre volonté d'éduquer à une citoyenneté émancipatrice et de contribuer à la mise en œuvre d'un vivre ensemble harmonieux.

Tu cherches à t'engager, à prendre des responsabilités, à concrétiser ton engagement tout en travaillant occasionnellement ou durablement dans l'encadrement des enfants et des jeunes ?

Notre fédération se mobilise pour t'accompagner et te propose son programme de formations Bafa/Bafd 2024-2025 qui t'offre de larges choix de thématiques ancrées dans les préoccupations d'aujourd'hui :

- faire vivre l'autonomie, la solidarité et le partage

- s'ouvrir aux autres, au monde qui nous entoure

- se doter de techniques d'animation dynamiques pour mieux répondre aux envies et aux besoins des enfants et des jeunes d'aujourd'hui.

Au-delà de ce programme, notre fédération t'invite également, si tu en as l'envie, à entrer dans un réseau d'animateurs et de formateurs (nommé la CLEF) qui te permettra de partager tes expériences et compétences et de les enrichir tout au long de ton « cursus », voire au-delà...

Nous sommes heureux de contribuer à ta formation et sommes convaincus, que l'expérience et les connaissances acquises dans l'animation en direction des enfants, enrichiront également ta vie personnelle et professionnelle.»

Marc Ternisien,

Président de la Ligue de l'enseignement de l'Oise

# NOTRE PROJET ÉDUCATIF

La Ligue de l'enseignement, mouvement d'éducation populaire, invite les citoyens à s'associer dans la lutte contre les inégalités, à débattre et à être acteurs dans la cité, afin de construire une société plus juste, plus libre et plus solidaire, visant à l'émancipation de tous.



## NOS VALEURS

### LAÏCITÉ

Principe républicain et constitutionnel, la laïcité garantit l'expression de la diversité. Elle crée les conditions propices pour « faire société ».

### CITOYENNETÉ

Exercice actif, la citoyenneté, c'est d'abord vouloir prendre les choses en main ! C'est avoir accès à des outils pour acquérir des connaissances, en développer et ainsi pouvoir agir.

### DÉMOCRATIE

Forme d'exercice de la liberté, la démocratie s'appuie sur le droit de chacun à participer à des prises de décisions collectives.

### ÉGALITÉ/DIVERSITÉ

Force pour la République, la diversité est une source d'enrichissement individuel et collectif. L'égalité en droit permet son expression, et garantit le « vivre ensemble » pacifié en reconnaissant l'autre dans sa singularité.

### SOLIDARITÉ/ENGAGEMENT

Indissociables, la solidarité et l'engagement constituent une alliance représentative d'un contrat collectif qui participe à la construction d'une société plus juste et plus fraternelle.

### ÉMANCIPATION

Préalables indispensables vers l'autonomie, l'émancipation et la socialisation sont les vecteurs permettant à chacun de prendre sa place dans la société.



RETROUVEZ NOTRE PROJET ÉDUCATIF EN VIDÉO !

# LE BAFA, C'EST QUOI ?

La formation BAFA (Brevet d'Aptitude aux Fonctions d'Animateur) s'adresse aux jeunes âgés de 16 ans minimum le 1er jour du stage. Reconnu par l'Etat, ce brevet permet d'encadrer à titre non-professionnel et de façon occasionnelle des enfants et des adolescents, en accueil collectif de mineurs. C'est la garantie d'une pédagogie et de notions de sécurité auprès des familles qui vous confient leurs enfants. Votre suivi de formation se fait sur le site : [www.jeunes.gouv.fr](http://www.jeunes.gouv.fr)

Pour valider votre BAFA, vous avez 30 mois maximum pour effectuer dans l'ordre les 3 étapes suivantes.

## FORMATION GÉNÉRALE BASE

8 JOURS

Pendant 8 jours, le stagiaire est préparé aux fonctions d'animateur par le biais de modules théoriques et de mises en situation, afin d'animer des groupes d'enfants et d'adolescents en accueil collectif de mineurs. (Voir pages suivantes)

## STAGE PRATIQUE

14 JOURS

Sur 14 jours, le stagiaire doit effectuer un stage qui mettra en pratique les notions apprises lors de la base BAFA (dans les 18 mois suivant la formation). Le stage s'effectue en accueil collectif de mineurs habilité par la "Direction des services départementaux de l'éducation nationale" (Voir page 10)

## APPROFONDISSEMENT

6 ou 8 JOURS

Pendant 6 jours (approfondissement) ou 8 jours (qualification), le stagiaire complète sa formation générale dans un domaine spécialisé de l'animation (petite enfance, surveillant de baignade...). (Voir pages 11 à 13)



## DÉLIVRANCE DU DIPLOME

Après délibération du jury, le BAFA est délivré par la Direction des services départementaux de l'éducation nationale de votre département de résidence.

# LES SESSIONS BAFA



## FORMATION GÉNÉRALE

### DURÉE

8 jours (week-end et jours fériés compris si inclus dans la période choisie)

### HORAIRES

Externat et demi-pension de  
9h à 19h00  
Internat : de 9h à 22h30

### CONTENU DE LA FORMATION

Cette étape permet d'obtenir les fondamentaux théoriques et pratiques pour assurer les fonctions d'animateur. Exemple de contenu :

- Connaissance de l'enfant
- Animer la vie quotidienne
- Mettre en œuvre un projet d'animation en équipe
- Réglementation, sécurité, responsabilités
- Débats et faits de société

## APPROFONDISSEMENT

### DURÉE

6 jours (week-end et jours fériés compris si inclus dans la période choisie)

### HORAIRES

Externat et demi-pension : de  
9h à 19h00  
Internat : de 9h à 22h30

### CONTENU DE LA FORMATION

Cette étape permet ensuite d'approfondir, d'analyser et de compléter le parcours de formation avec des contenus spécifiques en lien avec la thématique choisie (voir p.11) Exemple de contenu :

- Retour stage pratique
- Techniques d'animation en lien avec la thématique
- Débats et faits de société

De plus, en lien avec les besoins du groupe, un rappel des contenus de la formation générale sera effectué.

# BAFA FORMATION GÉNÉRALE : NOS DATES

## OCTOBRE - NOVEMBRE 2024

60	Beauvais	19-oct.	26-oct.	demi-pension	450 €
60	Lamorlaye	19-oct.	26-oct.	demi-pension	450 €
60	Vaumoise	19-oct.	26-oct.	internat	530€
60	Creil**	26-oct.	2-nov.	demi-pension	450€
60	Senlis	26-oct.	2-nov.	demi-pension	450€
60	Thourotte*	26-oct.	2-nov.	demi-pension	450 €

\* sous réserve de confirmation / \*\* : places limitées à 10

## DÉCEMBRE 2024

60	Beauvais	27-déc.	4-janv.	demi-pension	450 €
----	----------	---------	---------	--------------	-------

## FÉVRIER - MARS 2025

60	Beauvais	08-févr.	15-févr.	demi-pension	450 €
60	Pont-Sainte-Maxence	15-févr.	22-févr.	demi-pension	450 €
60	Beauvais	15-févr.	22-févr.	demi-pension	450€

## AVRIL - MAI 2025

60	Breteuil	05-avr.	12-avr.	internat	530 €
60	Beauvais	05-avr.	12-avr.	demi-pension	450 €
60	Nanteuil-le-Haudouin-Vaumoise	12-avr.	19-avr.	internat	530 €

## ÉTÉ 2025

60	Beauvais	5-juil.	12-juil.	demi-pension	450 €
60	Beauvais	23-août	30-août	demi-pension	450 €



# LE STAGE PRATIQUE

Toute formation générale BAFA est suivie d'un stage pratique, dont voici toutes les informations... pratiques !

## DURÉE

Minimum 14 jours, ou 28 demi-journées.

Le stage pratique peut s'effectuer en deux fois au maximum, en effectuant 4 jours au minimum dans le même accueil (par exemple : 4 jours de stage en février et 10 jours en avril, ou 8 jours en février et 6 en avril...)



**Important :** ces 14 jours de stage ne sont qu'un minimum requis, le stage pratique peut durer plus de 14 jours au total.

## LIEUX DE STAGE POSSIBLES

Le stage pratique doit se dérouler dans un accueil de mineurs déclaré auprès de la DSDEN.

Il peut se dérouler en accueil de loisirs, ou en séjours de vacances. Une partie du stage pratique peut avoir lieu en accueil périscolaire (6 jours maximum, à compléter en accueil de loisirs ou en séjours de vacances).

## COMMENT TROUVER UN STAGE ?

➤ **Accueil de loisirs :** n'hésitez pas à contacter la Ligue de l'enseignement de votre département, nous vous mettrons en relation avec nos communes partenaires !

➤ **Séjour de vacances :** la Ligue organise chaque année de nombreux séjours, consultez le site [www.ligueanimation.org](http://www.ligueanimation.org) ou [www.ligue60.fr](http://www.ligue60.fr)

# BAFA APPROFONDISSEMENT

## LA PETITE ENFANCE (3-6 ANS)

Encadrer des enfants âgés de 3 à 6 ans implique de savoir répondre au mieux à leurs besoins physiques, moraux et affectifs. Mettre en place un cadre, des activités et un rythme de journées adaptés, en faisant preuve de créativité et d'écoute !



## INCLUSION ET HANDICAP, «ADAPTE TON JE»

Un stage d'approfondissement pour adapter tes jeux, tes activités mais surtout pour **t'adapter** et accueillir des enfants en situation de handicap.

## JEUX ET ACTIVITES DE PLEIN AIR

Apprendre à créer, organiser et mener des jeux adaptés à l'âge et aux besoins des enfants en exploitant l'environnement extérieur.



## GRANDS JEUX ET JEUX SPORTIFS

Le grand jeu est un incontournable pour l'animateur. L'objectif est de s'outiller pour concevoir et animer des grands jeux en sécurité pour tout type de public (olympiades ; poules, renards, vipères ; double drapeau, sagamore, ...).



# THÉMATIQUES

## ESCAPE GAME

Dans cet approfondissement, tu sortiras des sentiers battus de l'animation, et tu deviendras source d'innovation. La création d'escape game te permettra au-delà du ludique, d'aborder différentes questions de société avec les enfants.

## LE JEU DANS TOUTES SES FORMES

Envisager l'éducation et la sensibilisation de manière ludique, en abordant avec les enfants - à travers des jeux dits « coopératifs », jeux de société, jeu d'expression etc. - les grands problèmes de demain ; de la solidarité à la coopération.

## MINI SEJOUR ET VIE QUOTIDIENNE

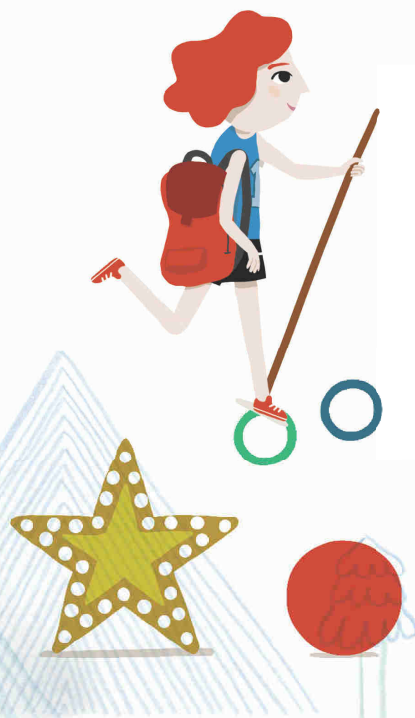
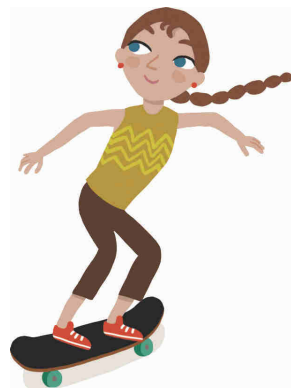
Organiser, préparer et animer tous les temps de vie collective lors d'un séjour (installation, vie quotidienne, gestion des courses et des menus...) en y associant les jeunes.

## BAFA APPRO QUALIFICATION

### SURVEILLANT DE BAINNADE :

#### 8 jours de formation

Destiné aux nageurs confirmés, le stage permet de « surveiller les baignades » en se basant sur des compétences acquises et validées par le biais d'épreuves. Organisation de jeux adaptés aux différentes tranches d'âge, favorisant la mise en confiance et l'aisance dans l'eau. Prérequis à la formation : avoir validé le stage pratique BAFA. ; être titulaire du PSC1 ; Attestation 100m nage libre.



# BAFA APPROFONDISSEMENT : NOS DATES

## OCTOBRE - NOVEMBRE 2024

60	Pont-Ste-Maxence	Escape Game	21-oct.	26-oct.	demi-pension	370 €
60	Beauvais	Inclusion et handicap	28-oct.	2-nov.	demi-pension	370 €

## FÉVRIER 2025

60	Auneuil	Le jeu dans toutes ses formes	10-févr.	5-févr.	demi-pension	370 €
60	Beauvais	Petite enfance	17-févr.	22-févr.	demi-pension	370 €

## AVRIL-MAI 2025

60	Breteuil	Mini séjour et vie quotidienne	05-avr.	10-avr.	internat	440 €
60	Lamorlaye	Escape Game	07-avr.	12-avr.	demi-pension	370 €
60	Beauvais	Qualification SB	12-avr.	19-avr.	demi-pension	490 €

## ÉTÉ 2025

60	Beauvais	Jeux et activités de plein air	7-juil.	12-juil.	demi-pension	370 €
----	----------	--------------------------------	---------	----------	--------------	-------

# LE BAFD, (C'EST QUOI ?

Le Brevet d'Aptitude aux Fonctions de Directeur (BAFD) en accueil collectif de mineurs s'adresse aux personnes âgées de 18 ans minimum le 1er jour du stage de formation générale, et diplômées du BAFA, ou possédant une dérogation d'accès direct à la formation (à demander auprès de la DRAJES). Le BAFD permet de diriger à titre non professionnel et de façon occasionnelle une équipe d'animateurs en accueil collectif de mineurs.

Il permet également d'offrir un encadrement de qualité, capable de donner des garanties pédagogiques et de sécurité aux familles.

Pour valider votre BAFD, vous avez 4 ans pour effectuer les 4 étapes suivantes :

## FORMATION GÉNÉRALE BASE

9 JOURS

Pendant 9 jours, elle prépare aux fonctions de directeur par le biais d'un apport des connaissances de base, indispensables pour diriger une équipe d'animation en accueil collectif de mineurs.

## 1ER STAGE PRATIQUE

14 JOURS

Sur 14 jours ou 28 demi-journées, en accueil de mineurs habilité par la DSDEN. Le stage pratique permet au candidat de mettre en application les acquis de la formation générale, et doit être effectué au plus tard 18 mois après celle-ci.

## PERFECTIONNEMENT

6 JOURS

Pendant 6 jours, il apporte une complémentarité à la formation générale, et prépare le candidat aux écrits du BAFD.

## 2ND STAGE PRATIQUE

14 JOURS

Sur 14 jours ou 28 demi-journées, en accueil de mineurs habilité par la DSDEN avec obligation de direction.



## DÉLIVRANCE DU DIPLOME

le BAFD est délivré par la DRAJES, après délibération du jury qui étudie les écrits et les certificats des stages de sessions.

# LES SESSIONS BAFD



## FORMATION GÉNÉRALE

### DURÉE

9 jours en continu (week-end et jours fériés compris si inclus dans la période choisie)

### HORAIRES

Externat et demi-pension :  
de 9h à 17h30  
Internat : de 9h à 22h30

### CONTENU DE LA FORMATION

Cette étape permet d'obtenir les fondamentaux théoriques et pratiques pour assurer les fonctions de direction. Exemple de contenu :

- Transmission et partage des valeurs
- Les rôles et fonctions du directeur
- Gestion d'un ACM : administratif, comptabilité, les équipes, ...
- La législation en accueil collectif de mineurs
- La gestion d'équipe du recrutement à l'évaluation
- Elaboration d'un projet pédagogique

## PERFECTIONNEMENT

### DURÉE

6 jours en continu (week-end et jours fériés compris si inclus dans la période choisie)

### HORAIRES

Externat et demi-pension :  
de 9h à 17h30  
Internat : de 9h à 22h30

### CONTENU DE LA FORMATION

Cette étape permet d'approfondir, d'analyser et de compléter le parcours de formation.

- Elaboration du bilan BAFD
- Retour du stage pratique 1
- Comment aborder les faits de société.
- Accentuation sur le rôle formateur du directeur au sein d'une équipe.

Le reste des apports s'effectue en fonction des attentes et besoins des stagiaires



# FORMATIONS BAFD :

## NOS DATES

GÉNÉRAL

NOVEMBRE 2024

AVRIL-MAI 2025

60	Beauvais	Semaine 1 : du 25-nov.au 29-nov. Semaine 2 : du 2-déc. au 6-déc.	demi-pension	490 €
60	Beauvais	Semaine 1: du 7-avr.au 11-avr. Semaine 2 : du 14-avr.au 18-avr.	demi-pension	490 €

## PERFECTIONNEMENT

OCTOBRE 2024

60	Beauvais	28-oct.	2-nov.	demi-pension	405 €
----	----------	---------	--------	--------------	-------



# TARIFS ET AIDES

Formation	Externat	Demi-Pension	Internat
BAFA Formation Générale	380€	450€	530€
BAFA Approfondissement	360€	370€	440€
BAFA Qualification		490€	550€
BAFD BASE	460€	490€	600€
BAFD Perfectionnement	365€	405€	470€
Adhésion à La CLEF 15€			
Attention nos tarifs sont donnés hors adhésion obligatoire à l'association La CLEF pour le département de l'Oise.			

« Possibilité de paiement échelonné jusqu'à 3 fois sans frais\* »



## LES DIFFÉRENTES AIDES AU FINANCEMENT

### DANS TOUTE LA RÉGION

• Une bourse de formation BAFD de 250€ peut être accordée aux stagiaires de moins de 28 ans, étudiants boursiers ou candidats non-imposables (plus d'informations sur hauts-de-france.DRAJES.gouv.fr)

• Aide de la CNAF et de la CAF (plus d'information sur caf.fr)

### DANS L'OISE

• La CAF offre une aide comprise entre 200€ et 450€ **pour le passage du BAFA** (uniquement pour les résidents de l'Oise).

• Le Département de l'Oise propose également une aide de 300€ contre 35h de bénévolat (pour le BAFA avoir entre 18 et 25 ans, pour le BAFD avoir entre 18 et 27 ans).

### DANS LA SOMME

La CAF accorde à tous les jeunes Samariens une aide jusqu'à 300 € pour la formation générale. L'aide est directement versée aux organismes de formation conventionnés.

### DANS L'AISNE

La CAF offre une aide de 200€ pour le passage du BAFA. Pour plus d'informations, merci de contacter la Ligue de l'enseignement de l'Aisne

### LES AUTRES AIDES

Certaines collectivités ou associations qui emploient des animateurs remboursent parfois tout ou partie des frais de sessions. Se renseigner auprès de la collectivité avec laquelle vous effectuerez votre formation stage pratique, ou celle de votre domicile.

\* paiement en 3 fois seulement par chèque

# COMMENT S'INSCRIRE ?

**S'inscrire sur le site du Ministère de la Ville, de la Jeunesse et des Sports, à l'adresse [www.bafa-bafd.jeunes.gouv.fr](http://www.bafa-bafd.jeunes.gouv.fr)**

Une fois votre inscription terminée, reportez votre numéro de dossier internet sur notre fiche d'inscription (en p.21) ou sur notre site [www.ligue60.fr](http://www.ligue60.fr).

**S'inscrire sur l'un de nos stages\***

En ligne, sur notre site [www.ligue60.fr](http://www.ligue60.fr), ou en nous retournant la fiche d'inscription complétée (voir contacts en dernière page). **L'inscription doit se faire au moins un mois avant le début du stage.**

**Dès réception de votre dossier, un accusé de réception vous sera envoyé, suivi d'une convocation pour la session de formation une dizaine de jours avant celle-ci.**

Il est impératif d'être présent à tous les temps de la formation pour qu'elle puisse être validée : assurez-vous d'être entièrement disponible aux dates choisies avant de vous inscrire.

## \*INSCRIPTIONS & PAIEMENT EN LIGNE !

Choisissez votre stage, créez votre compte et complétez votre inscription en quelques clics !

- Module de recherche simplifié
- Paiement possible en plusieurs fois (par chèque)
- Toutes les informations pratiques

[WWW.LIGUE60.FR](http://WWW.LIGUE60.FR)



# CONDITIONS D'INSCRIPTION

## INSCRIPTION :

Les inscriptions s'effectuent par papier ou directement en ligne, sur notre site [www.ligue60.fr](http://www.ligue60.fr), et sont enregistrées par ordre d'arrivée des dossiers complets, dans la limite des places disponibles. C'est le nombre de candidats qui détermine la clôture des inscriptions par session. Votre inscription ne sera prise définitivement en compte qu'après remplissage de tous les champs du dossier d'inscription en ligne, et validation de la totalité de votre règlement. L'inscription et/ou la réservation par téléphone n'assurent pas une place dans le stage.



## PAIEMENT :

La session de formation doit être payée en totalité avant le début de la formation. La Ligue de l'enseignement se réserve le droit de ne pas convoquer, ou de ne remettre aucun certificat de stage aux stagiaires qui n'auraient pas soldé leur compte avant le début de la formation. Vous pouvez opter pour un paiement échelonné de 1 à 3 fois (par chèques).

## CONVOCATION :

Une convocation (précisant les renseignements pratiques pour vous rendre sur les lieux de stage ainsi que les détails nécessaires à sa préparation et à son déroulement) vous parviendra par mail et par courrier, au plus tard 7 jours avant le début du stage.

## REPORT DU FAIT DU STAGIAIRE :

Pour une formation générale BAFA, une qualification ou une base BAFD, la somme de 150€ vous sera facturée si le stage est effectué en internat, 50€ s'il est effectué en demi-pension. Pour un BAFA approfondissement ou un perfectionnement BAFD, la somme de 150€ vous sera facturée pour une formation en internat, et 50€ pour une formation en demi-pension.

Dossier arrivé le : ..... Date de traitement : ..... Dossier complet : oui / non

**ANNULATION :**

Aucun remboursement ne sera effectué si l'annulation est faite à moins de 15 jours du début de la formation. Pour toute annulation supérieure à 15 jours du début de la formation, 100€ vous seront facturés.

**MODIFICATION OU ANNULATION DE STAGE DU FAIT DE L'ORGANISATEUR**

Certains lieux de stages peuvent être modifiés, voire plusieurs stages regroupés sur un même lieu. Nous pouvons également être amenés à annuler un stage. Les stagiaires inscrits seront avisés de ces modifications, et des solutions de remplacement leur seront proposées. En cas d'annulation d'un stage sans que soient proposées des solutions de remplacement, la totalité des sommes versées vous sera remboursée.

**ABANDON DE STAGE :**

Dans le cas d'un abandon en cours de stage, l'intégralité de la somme sera facturée, sauf si celui-ci est motivé avec un certificat médical. Dans ce cas, un report vous sera proposé (encaissement de la totalité du stage + frais de report).



Pièces à joindre impérativement au dossier	BAFA Base	BAFA Appro	BAFA Qualif	BAFD Base	BAFD Perf
1 photographie récente	✓	✓	✓	✓	✓
1 photocopie d'une pièce d'identité recto/verso	✓			✓	
Un acompte (chèque à l'ordre de la Ligue de l'enseignement ou chèques vacances) ou une attestation de prise en charge ou espèces	✓	✓	✓	✓	✓
5 timbres au tarif lettre 20g	✓	✓	✓	✓	✓
Copies des certificats de sessions base et pratique		✓	✓		✓
1 photocopie du diplôme BAFA (ou de la dérogation d'accès direct)				✓	
Règlement de 15 € à l'ordre de la CLEF	✓	✓	✓	✓	✓

**FICHE D'INSCRIPTION 2024-2025**

**ÉTAT CIVIL**

Nom : ..... Prénom : .....  
 Date de naissance : ..... Age au 1er jour du stage : .....  
 Adresse : .....  
 Ville : ..... Code postal : .....  
 Téléphone : ..... Téléphone en cas d'urgence : .....  
 Email (obligatoire) : .....  
 Situation actuelle : lycéen / étudiant / salarié / demandeur d'emploi / autre :



**LA SESSION**

N° de dossier internet [www.jeunes.gouv.fr/-BAFA-BAFD](http://www.jeunes.gouv.fr/-BAFA-BAFD)

Je désire m'inscrire au stage ci-dessous :  
 BAFA Formation générale  BAFA Base  
 BAFA Approfondissement  BAFA Perfectionnement  
 BAFA Qualification

Lieu : ..... du : ..... au : .....

Stage en internat  stage en demi-pension  Stage en externat

Thème (pour les approfondissements) : .....

Montant du stage: ..... € (à l'ordre de la Ligue de l'enseignement de l'Oise)

**ADHESION\*** (obligatoire à l'association CLEF)

Cette adhésion est valable du 1er septembre 2024 au 31 août 2025,

Je ne suis pas encore adhérent Montant de l'adhésion : 15 € en plus (à régler séparément du montant du stage à l'ordre de la CLEF)

Je suis déjà adhérent Numéro d'adhérent : .....

**FINANCEMENT**

Cette formation est effectuée :

A titre individuel  Pour le compte d'un employeur ou d'une collectivité

Formation prise en charge par : ..... (coordonnées complètes)

Somme ou % de la prise en charge : .....(dans ce cas, joindre obligatoirement une attestation de prise en charge)

## RESTAURATION

La Ligue de l'enseignement, soucieuse de promouvoir la laïcité dans l'esprit républicain dans lequel elle s'inscrit, prendra en compte les traditions culturelles de chacun en proposant une alternative dans sa restauration (avec ou sans viande), mais ne pourra répondre aux prescriptions particulières (à l'exception des prescriptions médicales).

Régime alimentaire pour le repas :

Aucun  Régime alimentaire : .....  Allergies : .....

## \* ADHESION A LA CLEF

Nos services ne sont accessibles qu'à nos adhérents. Il est donc obligatoire d'adhérer à l'association La Clef, ce qui permettra de participer à la vie de l'association, d'accéder à de nombreuses informations et ressources, de bénéficier gratuitement de formations complémentaires. (cf.25). La Ligue de l'enseignement organise des accueils de loisirs toute l'année. Avec votre accord, nous pouvons vous inscrire sur le groupe WhatsApp pour des annonces :

- accueil de stagiaires BAFA :
- missions de remplacement périscolaire (matin/midi/soir/mercredi) :
- recherche d'animateurs permanents :
- missions de vacation pendant les vacances scolaires :

Vous pouvez vous désinscrire à tout moment sur simple demande auprès du service ACM à : [frederic.flamant@laligue60.fr](mailto:frederic.flamant@laligue60.fr)

## AUTORISATIONS (à remplir pour les stagiaires mineurs et majeurs)

Je soussigné(e), (nom, prénom) : .....

stagiaire majeur ou représentant légal de (ma fille ou mon fils) : .....

..... (stagiaire mineur) atteste avoir pris connaissance de l'ensemble des conditions d'inscription, du projet éducatif, et autorise :

> la communication de mes coordonnées pour organiser un covoiturage : oui / non  
> ce (cette) dernier(e) à voyager seul(e) ou accompagné(e) pour les besoins du stage ou en cas de renvoi : oui / non

> autorise le directeur à donner les soins nécessaires en cas de maladie, d'accident, ainsi qu'aux chirurgiens et anesthésistes en cas d'intervention chirurgicale : oui / non

> m'engage à rembourser à la Ligue de l'enseignement les frais médicaux, pharmaceutiques et/ou chirurgicaux ainsi que les frais annexes éventuels engagés.

Informations médicales que vous souhaitez nous communiquer : .....

> autorise la Ligue de l'enseignement à utiliser les photos prises durant les stages lors de ses manifestations et dans tous ses supports de communication (papier et web), et ceci sans compensation financière : oui / non

> autorise la Ligue à utiliser mon adresse e-mail pour l'envoi d'informations ou de documents : oui / non

A ..... Le .....

Signature (précédée de la mention « lu et approuvé »)

# NOS FORMATIONS CONTINUES ET PROFESSIONNELLES



# LA CLEF !



Depuis, presque 5 ans, cette association met en Convergence les acteurs engagés autour des actions de Loisirs-vacances, d'Education et de Formation. Avec le soutien de la fédération de Ligue de l'enseignement de l'Oise, **la CLEF** qui compte à ce jour **527 adhérents**, vous permet d'intégrer un réseau, un maillage éducatif local (animateurs, éducateurs, stagiaires, enseignants, conseillers pédagogiques) ou tout simplement d'échanger ou se ressourcer. Son but est de contribuer à l'éducation sous toutes ses formes en s'inscrivant dans des parcours d'engagement qui favorisent la citoyenneté active.

## QUELS AVANTAGES ?

Association d'éducation populaire qui rassemble différents acteurs de la Ligue de l'enseignement de l'Oise, elle propose **gratuitement** à ses adhérents un accès à des **formations continues** (voir p.25), une manifestation départementale (**Anim'Day**), **un centre de ressources** RITIMO, à la **newsletter** de la Ligue de l'enseignement et à une **mise en réseau départemental**.

# NOS FORMATIONS CONTINUES

Animations, échanges de savoirs, découvertes...

## LES FORMATIONS COMPLÉMENTAIRES

Vos formations BAFA-BAFD vous ont plu ? Nous continuons à vous accompagner en mettant en place des temps de formations complémentaires !



## POUR QUI ?

Toutes les personnes et associations adhérentes à la CLEF, et donc tous nos stagiaires BAFA ou BAFD !

LES THÉMATIQUES	OÙ ?	QUAND ?
Handicaps et solidarités	Beauvais	23 novembre 2024
Thématique à définir avec les adhérents	Beauvais	25 janvier 2025
Ecrits BAFD	Beauvais	8 mars 2025
Mini-camps, réglementation	Beauvais	28 juin 2025

Ces formations sont faites pour vous, n'hésitez pas à nous proposer des thématiques que vous souhaiteriez aborder !



# ENVIE DE VOUS PROFESSIONNALISER ?

## FAIRE DE L'ANIMATION ET/OU DU SPORT VOTRE MÉTIER ?

Forte et riche de son réseau partenarial, la Ligue 60 propose aussi des formations professionnelles. Quel que soit votre niveau d'étude, le parcours de formation proposé dans le champ de l'animation et du sport vous offre la possibilité de faire de l'animation et/ou du sport votre métier.



### POUR QUI ?

Que vous soyez demandeurs d'emploi, étudiants, salariés, employeurs, apprentis, la Ligue 60 et ses partenaires, tels que l'Infrep, l'Ufolep, ou encore le CFA de l'éducation populaire, vous accompagnent dans vos démarches.

### DES DOUBTES ? DES HÉSITATIONS ?

Soucieux de votre réussite, nous pouvons vous accompagner dans votre parcours à la fois dans votre orientation (choix des filières et mentions) et également dans votre recherche de structure de stage.

**Alors n'hésitez plus, contactez-nous !**

**PSC1**

Le Certificat de compétences Prévention et Secours Civiques de Niveau 1 (PSC1) est la formation de base aux premiers secours en France. Un plus pour les animateurs et directeurs volontaires, une obligation pour entrer en formation des diplômés de Jeunesse d'Education Populaire et du Sport. Cette formation est proposée par notre partenaire le comité UFOLEP Oise. <http://www.cd.ufolep.org/oise>

EN COLLABORATION AVEC



## PARCOURS FORMATIONS AUX MÉTIERS DE L'ANIMATION ET DU SPORT

PREMIERS PAS DANS 'ANIMATION  
« ANIMATION VOLONTAIRE »

PSC1

BAFA  
BAFD



VERS L'ANIMATION PROFESSIONNELLE

CQP

Animateur de  
loisirs sportifs

CPJEPS\*  
AAVQ

CQP  
Animateur  
Périscolaire



L'ANIMATION PROFESSIONNELLE

BPJEPS  
Loisirs  
Tous Public

BPJEPS  
Activités  
Physiques Pour  
Tous

DEJEPS  
DPTR

DESJEPS\*  
ASEC



Contact

Tél : 03 44 48 16 81

[delphine.cocu@laligue60.fr](mailto:delphine.cocu@laligue60.fr)

[www.ligue60.fr](http://www.ligue60.fr)

# NOS COORDONNÉES

FÉDÉRATION OISE

la ligue de  
l'enseignement

un avenir par l'éducation populaire

## OISE (60)

LIGUE DE L'ENSEIGNEMENT DE L'OISE

19 rue Arago - ZAC de Ther

60 000 BEAUVAIS

03 44 48 16 81

bafa-sc@laligue60.fr

www.laligue60.fr

## Inscrivez-vous !



[www.ligue60.fr](http://www.ligue60.fr)

## OISE



La Ligue de l'enseignement, soucieuse du bien-être de tous, vous garantit la mise en œuvre des mesures d'hygiène en vigueur dans le cadre de l'ensemble de ces activités.